

# Maxtechnologies

Catalogo 2023



# DETEÇÃO DE INCÊNDIO CONVENCIONAL



**EMAIL**  
info@maxtechnologies.pt

**WEB**  
www.maxtechnologies.pt

# DETEÇÃO DE INCÊNDIO CONVENCIONAL



# SISTEMA CONVENCIONAL

## —DEFINIÇÃO

Um sistema convencional é constituído por uma unidade de controlo, onde estão ligados todos os dispositivos de deteção e alarme e a partir da qual é enviada informação de alarme geral, avaria, ou alguma informação mais específica para equipamentos terceiros.

Os detetores automáticos têm como função a deteção precoce de eventuais focos de incêndio sem a necessidade de intervenção humana, enquanto que os botões de alarme manual permitem a confirmação do alarme por meios humanos.

Os dispositivos de deteção são agrupados por circuitos de modo a dar informação por zona (zona de deteção). As sirenes são agrupadas em circuitos para darem informação de alarme por zona (zona de alarme).

Uma zona de alarme pode conter várias zonas de deteção, mas uma zona de deteção não deve conter várias zonas de alarme.

A alimentação do sistema é garantida por duas fontes independentes: a rede de energia elétrica normal e a alimentação de socorro.

## — NORMAS APLICÁVEIS

NP EN 54

“Sistema de deteção e alarme de incêndio”

## — GARANTIAS

Todos os elementos constituintes deverão ser fabricados de acordo com a NP EN 54 e possuírem marcação CE, recomendando-se que sejam certificados por laboratórios europeus acreditados.

Termo de responsabilidade do instalador, garantindo que o dispositivo foi instalado conforme especificado pelo manual de instalação fornecido pelo fabricante.

Declaração de Conformidade do Fabricante, garantindo que o dispositivo cumpre com a normalização europeia aplicável.

# DETEÇÃO DE INCÊNDIO CONVENCIONAL



- Central convencional de 4 ou 8 zonas
- 2 Saída de Sirene; 1 Relé de Alarme; 1 Relé de Avaria
- Saída para Repetidor (compatível com GST116RP e Crossfire RP)
- Até 30 detectores por zona
- Produto com Certificação CE (EN 54-2/4.)
- Teste de zona
- Evacuação

#### Opcões:

- Caixa Branca
- Caixa Vermelha
- Caixa Preta

- Conventional control panel with 4 or 8 zones
- 2 Siren Output; 1 Alarm Relay; 1 Fault Relay
- Repeater output (compatible with GST116RP and Crossfire RP)
- Up to 30 detectors per zone
- Product with CE Certification (EN 54-2/4.)
- zone test
- Evacuation

#### Options:

- White box
- Red box
- Black box

- Central convencional de 4 u 8 zonas
- 2 Salidas de Sirena; 1 relé de alarma; 1 relé de falla
- Salida de repetidor (compatible con GST116RP y Crossfire RP)
- Hasta 30 detectores por zona
- Producto con Certificación CE (EN 54-2/4.)
- prueba de zona
- Evacuación

#### Opciones:

- Caja blanca
- Caja roja
- Caja negra

#### Opcões/Options/Opciones:

- Crossfire 4
- Crossfire 8
- Crossfire 4 K
- Crossfire 8 K
- Crossfire 4 LCD
- Crossfire 8 LCD
- Crossfire 4 K LCD
- Crossfire 8 K CLD

# DETEÇÃO DE INCÊNDIO CONVENCIONAL



FD8030



- Detector convencional óptico de incêndio
- Certificado EN54 part 7
- Conventional optical fire detector
- EN54 part 7 certificate
- Detector de incendios óptico convencional
- Certificado EN54 parte 7

FD8010



- Detector convencional de aumento de temperatura
- Certificado EN54 part 5
- Conventional temperature rise detector
- EN54 part 5 certificate
- Detector de aumento de temperatura convencional
- Certificado EN54 parte 5

FD8060



- Detector convencional óptico térmico de incêndio
- Certificado EN54 part 5-7
- Conventional optical thermal fire detector
- EN54 part 5-7 certificate
- Detector de incendios térmico óptico convencional
- Certificado EN54 parte 5-7

DB-8000L



- Base de perfil baixo
- Low profile base
- Base de perfil bajo

HIGT BASE



- Suplemento de base de alto perfil
- High profile base supplement
- Suplemento de base de perfil alto

RELAY BASE



- Base de baixo perfil com relé
- Low profile base with relay
- Base de perfil bajo con relé



# DETEÇÃO DE INCÊNDIO CONVENCIONAL

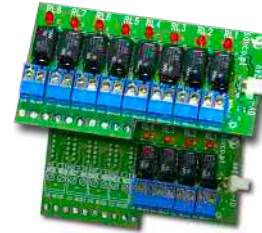


CROSSFIRE REPEATER



- Repetidor Central Crossfire
- Crossfire Center Repeater
- Repetidor de centro Crossfire

M1R/M1RT



- Modulos Expansores Relés
- 4/8 relés
- Expander modules Relays
- 4/8 relays
- Modulos Expansores Relés
- 4/8 relés

FBR100R



- Barreira Linear fumos por infravermelhos
- Infrared Linear Smoke Barrier
- Barrera de humo lineal infrarroja

VEGA FIRE



- Sirene Exterior Vega Fire
  - Certificado EN54-3
  - Vega Fire Outdoor
  - Siren EN54-3 Certified
  - Sirena exterior Vega Fire
- Con certificación EN54-3

DMT-S900



- Sirene para interior e exterior
  - Flash led
  - Siren for indoor and outdoor
  - Led Flash
  - Sirena para interior y exterior
- Flash LED

ROLP



- Sirene instalação em superfície
  - IP65
  - Siren surface installation
  - IP65
  - Sirena instalación superficie
- IP65



# DETEÇÃO DE INCÊNDIO CONVENCIONAL



RI1L8



- Sinalizador Remoto
- Compacto
- Compact Remote
- Beacon
- Baliza remota
- compacta

SC1LED



- Sinalizador Led brilhante
- Bright Led Beacon
- Baliza Led Brillante

BMR707



- Botoneira Manual
- Rearmável
- Resettable Manual
- Call Point
- Punto de llamada manual
- Reiniciável

FBR100R



- Retentor Electromagnetico 50K
- 50K Electromagnetic Retainer
- Retenedor electromagnético 50Kg

MOD24/12



- Modulo 24/12
- 24/12 Module
- Modulo 24/12

SIN



- Sinaletica
- Fire Signals
- Señales de fuego

DETEÇÃO DE  
INCÊNDIO  
ANALÓGICO  
ENDEREÇAVEL



# DETEÇÃO DE INCÊNDIO ANALÓGICO ENDEREÇAVEL



## SISTEMA ANALOGICO ENDEREÇAVEL

### —DEFINIÇÃO

Igual que nas centrais convencionais, falamos de zonas, que são os terminais onde conectamos os periféricos, nas centrais analógicas iremos falar de laços (Bucles, Loops...) o que nos dar uma maior capacidade e mais características de programação.

Os laços tem uma maior capacidade de dispositivos, também tem maior controlo sobre cada ponto (detector, pulsador, módulo ou sirene). O sistema direccionável ou analógico comunica-se com cada ponto do sistema, através de um protocolo de dados a obter informação e gestão individual de cada equipamento.

No caso de alarme, a central sabe exactamente qual é o ponto (detector, pulsador, módulo ou sirene) que se foi activado. Os detectores, pulsadores, módulos e sirenes tem um número de programação único, que os diferencia dos outros elementos.

A capacidade das centrais analógicas é maior que as das convencionais, até 124...254 dispositivos no mesmo laço, a ter descrição ponto a ponto de toda a instalação.

No caso de avaria por linha aberta, detectar-se-á o ponto exacto da incidência, no caso de curto-circuito detectaremos onde foi produzido de forma detalhada. No caso de alarme, avaria ou perda de um dispositivo em particular, iremos saber o dispositivo exacto que sofreu a incidência.

A respeito do cablado, se em uma central convencional, instalam-se os dispositivos em uma zona e fecha-se a linha com uma resistência, no analógico os laços são fechados com ida e volta, desde a central, o que fará a instalação tolerante a falhas, já que ante uma avaria, a central terá a capacidade de isolar-se e continuar a ler os dispositivos por ambos lados.

### — NORMAS APLICÁVEIS

NP EN 54

"Sistema de deteção e alarme de incêndio"

### — GARANTIAS

Todos os elementos constituintes deverão ser fabricados de acordo com a NP EN 54 e possuírem marcação CE, recomendando-se que sejam certificados por laboratórios europeus acreditados.

Termo de responsabilidade do instalador, garantindo que o dispositivo foi instalado conforme especificado pelo manual de instalação fornecido pelo fabricante.

Declaração de Conformidade do Fabricante, garantindo que o dispositivo cumpre com a normalização europeia aplicável.



# DETEÇÃO DE INCÊNDIO ANALÓGICO ENDEREÇAVEL



- Central com 1 ou 2 loops
- Permite conectar 99 pontos por loop
- Visor LCD retroiluminado de 4 linhas e 40 caracteres
- Incorpora vários idiomas por defeito (espanhol, inglês, francês, português, etc.)
- Permite a programação de 99 zonas por central
- Histórico que armazena até 6601 eventos com data e hora
- Permite a conexão de até 15 repetidores e/ou 15 centrais na rede

- Central with 1 or 2 loops
- Allows you to connect 99 points per loop
- Backlit LCD display of 4 lines and 40 characters
- It incorporates several languages by default (Spanish, English, French, Portuguese, etc.)
- Allows the programming of 99 zones per control panel
- History that stores up to 6601 events with date and time
- Allows the connection of up to 15 repeaters and/or 15 central units in the network

- Central de 1 ó 2 bucles
- Permite conectar 99 puntos por bucle
- Display LCD retroiluminado de 4 líneas y 40 caracteres
- Incorpora varios idiomas por defecto (español, inglés, francés, portugués, etc)
- Permite la programación de 99 zonas por central
- Historial que almacena hasta 6601 eventos con fecha e hora
- Permite la conexión de hasta 15 repetidores y/o 15 centrales en red

## Opcões/Options/Opciones:

- Stratus 1 - 99 dispositivos
- Stratus 2 - 99+99 dispositivos
- Stratus 2 Plus - 198+198 dispositivos



# DETEÇÃO DE INCÊNDIO ANALÓGICO ENDEREÇAVEL



ASD



- Detector óptico endereçavel de incêndio
- Certificado EN54 part 7
- Optical addressable fire detector
- EN54 part 7 certificate
- Detector óptico de incendios direccionable
- Certificado EN54 parte 5

ATD



- Detector térmico endereçavel de incêndio
- Certificado EN54 part 5
- Addressable temperature detector
- EN54 part 5 certificate
- Detector termovelocimetrico direccionable
- Certificado EN54 parte 5

ASTD



- Detector óptico-térmico endereçavel de incêndio
- Certificado EN54 part 5-7
- Addressable optical-thermal fire detector
- EN54 part 5-7 certificate
- Detector de incendios óptico-térmico direccionable
- Certificado EN54 parte 5-7

ECO-100B



- Base de perfil baixo
- Low profile base
- Zócalo de bajo perfil

ECO-100HB



- Base de alto perfil
- High profile base supplement
- Zócalo de perfil alto

ISO-MOD



- Base de baixo perfil com isolador
- Low profile base with isolator
- Módulo aislador de bucle ISO-MOD

# DETEÇÃO DE INCÊNDIO ANALÓGICO ENDEREÇAVEL



STRATUS SB



- Base de Sirene Endereçavel Stratus
- Stratus Addressable sounder base
- Zócalo con Sirena direccionable Stratus

STRATUS SBB



- Base com Sirene Endereçavel Stratus e sinalizador
- Stratus Addressable sounder base with beacon
- Zócalo con sirena direccionable Stratus y luz

STRATUS ASIR



- Sirene de Interior/Exterior endereçavel Stratus
- Stratus Addressable Indoor/Outdoor Siren
- Sirena de interior/exterior direccionable Stratus

STRATUS AMPC



- Botoneira Endereçavel Stratus
- Stratus addressable call point
- Pulsador manual direccionable Stratus

STRATUS RP



- Painel Repetidor Stratus
- Stratus Repeater Panel
- Panel repetidor Stratus

STRATUS IN-MOD



- Modulo de entrada IN-MOD
- Input Module IN-MOD
- Módulo de entrada IN-MOD

# DETEÇÃO DE INCÊNDIO ANALÓGICO ENDEREÇAVEL



STRATUS OUT-MOD



- Modulo de saida OUT-MOD
- Output Module OUT-MOD
- Módulo de salida OUT-MOD

STRATUS I-O



- Modulo de entrada-saida I-O MOD
- Input-Output I-O MOD
- Módulo de entrada y salida I-O MOD

STRATUS MAST-MOD



- Modulo de zona MAST-MOD
- Zone module MAST-MOD
- Módulo de zona MAST-MOD

DETEÇÃO DE  
INCÊNDIO  
ANALÓGICO  
ENDEREÇAVEL



PRO



**EMAIL**

[info@maxtechnologies.pt](mailto:info@maxtechnologies.pt)

**WEB**

[www.maxtechnologies.pt](http://www.maxtechnologies.pt)

# DETEÇÃO DE INCÊNDIO ANALÓGICO ENDEREÇAVEL



PRO

## SISTEMA ANALOGICO ENDEREÇAVEL

### —DEFINIÇÃO

Igual que nas centrais convencionais, falamos de zonas, que são os terminais onde conectamos os periféricos, nas centrais analógicas iremos falar de laços (Bucles, Loops...) o que nos dar uma maior capacidade e mais características de programação.

Os laços tem uma maior capacidade de dispositivos, também tem maior controlo sobre cada ponto (detector, pulsador, módulo ou sirene). O sistema direccionável ou analógico comunica-se com cada ponto do sistema, através de um protocolo de dados a obter informação e gestão individual de cada equipamento.

No caso de alarme, a central sabe exactamente qual é o ponto (detector, pulsador, módulo ou sirene) que se foi activado. Os detectores, pulsadores, módulos e sirenes tem um número de programação único, que os diferencia dos outros elementos.

A capacidade das centrais analógicas é maior que as das convencionais, até 124...254 dispositivos no mesmo laço, a ter descrição ponto a ponto de toda a instalação.

No caso de avaria por linha aberta, detectar-se-á o ponto exacto da incidência, no caso de curto-circuito detectaremos onde foi produzido de forma detalhada. No caso de alarme, avaria ou perda de um dispositivo em particular, iremos saber o dispositivo exacto que sofreu a incidência.

A respeito do cablado, se em uma central convencional, instalam-se os dispositivos em uma zona e fecha-se a linha com uma resistência, no analógico os laços são fechados com ida e volta, desde a central, o que fará a instalação tolerante a falhas, já que ante uma avaria, a central terá a capacidade de isolar-se e continuar a ler os dispositivos por ambos lados.

### — NORMAS APLICÁVEIS

NP EN 54

“Sistema de deteção e alarme de incêndio”

### — GARANTIAS

Todos os elementos constituintes deverão ser fabricados de acordo com a NP EN 54 e possuírem marcação CE, recomendando-se que sejam certificados por laboratórios europeus acreditados.

Termo de responsabilidade do instalador, garantindo que o dispositivo foi instalado conforme especificado pelo manual de instalação fornecido pelo fabricante.

Declaração de Conformidade do Fabricante, garantindo que o dispositivo cumpre com a normalização europeia aplicável.

# DETEÇÃO DE INCÊNDIO ANALÓGICO ENDEREÇAVEL



PRO

XT7002



- Painel de 1 e 2 Loops
- Suporta 254 dispositivos por Loop
- Rede de até 512 Node
- Capacidade programável
- Grupo de Sirenes 1-1000
- Até 3000 zonas
- Programação por teclado LCD Touch e PC
- Suporta dispositivos alimentados por Loop
- Conformidade EN54-2:1997+ A1:2006, EN54-4:1997+A1:2002 +A2:2006
- Certificado com EN 54-2 e EN 54-4, CE

- Panel of 1 and 2 Loops
- Supports 254 devices per Loop
- Network of up to 512 Nodes
- programmable capacity
- Group of Sirens 1-1000
- Up to 3000 zones
- Programming by LCD Touch keyboard and PC
- Supports Loop powered devices
- Compliance EN54-2:1997+ A1:2006, EN54-4:1997+A1:2002 +A2:2006
- Certified with EN 54-2 and EN 54-4, EC

- Panel de 1 y 2 Bucles
- Soporta 254 dispositivos por Loop
- Red de hasta 512 Nodos
- capacidad programable
- Grupo de Sirenas 1-1000
- Hasta 3000 zonas
- Programación por teclado LCD Touch y PC
- Admite dispositivos alimentados por bucle
- Cumplimiento EN54-2:1997+ A1:2006, EN54-4:1997+A1:2002 +A2:2006
- Certificado con EN 54-2 y EN 54-4, CE

## Opcões/Options/Opciones:

- XT7002 1 Loop (254 Dispositivos)
- XT7002 2 Loop (508 Dispositivos)
- XT7004 1 Loop (254 Dispositivos) expansível a 4 loops



# DETEÇÃO DE INCÊNDIO ANALÓGICO ENDEREÇAVEL



PRO

XT7004



- Painel de 2, 4, 6 E 8 Loops
- Suporta 254 dispositivos por Loop
- Rede de até 512 Node
- Capacidade programável
- Grupo de Sirenes 1-1000
- Até 3000 zonas
- Programação por teclado LCD Touch e PC
- Suporta dispositivos alimentados por Loop
- Conformidade EN54-2:1997+ A1:2006, EN54-4:1997+A1:2002 +A2:2006
- Certificado com EN 54-2 e EN 54-4, CE

- Panel of 2, 4, 6 and 8 Loops
- Supports 254 devices per Loop
- Network of up to 512 Nodes
- programmable capacity
- Group of Sirens 1-1000
- Up to 3000 zones
- Programming by LCD Touch keyboard and PC
- Supports Loop powered devices
- Compliance EN54-2:1997+ A1:2006, EN54-4:1997+A1:2002 +A2:2006
- Certified with EN 54-2 and EN 54-4, EC

- Panel de 2, 4, 6 y 8 Bucles
- Soporta 254 dispositivos por Loop
- Red de hasta 512 Nodos
- capacidad programable
- Grupo de Sirenas 1-1000
- Hasta 3000 zonas
- Programación por teclado LCD Touch y PC
- Admite dispositivos alimentados por bucle
- Cumplimiento EN54-2:1997+ A1:2006, EN54-4:1997+A1:2002 +A2:2006
- Certificado con EN 54-2 y EN 54-4, CE

## Opcões/Options/Opciones:

- XT7004-2 2 Loop (508 Dispositivos) expansível a 4 loops
- XT7004-4 4 Loop (1016 Dispositivos)
- XT7008-6 6 Loop (1524 Dispositivos) expansível a 8 loops
- XT7008-8 8 Loop (2032 Dispositivos)



# DETEÇÃO DE INCÊNDIO ANALÓGICO ENDEREÇAVEL



PRO

XT7100



- Detector optico endereçavel de incêndio
- Optical addressable fire detector
- Detector óptico de incendios direccional

XT7110



- Detector termico endereçavel de incêndio
- Addressable temperature detector
- Detector termovelocimetrico direccional

XT7120



- Detector optico-termico endereçavel de incêndio
- Addressable optical-thermal fire detector
- Detector de incendios óptico-termico direccional

XT7980



- Base endereçavel de perfil baixo
- Low profile base
- Zócalo de bajo perfil

XT7232



- Base endereçavel com isolador
- Addressable base with isolator
- Base direccional con aislador

XT7300/7320



- Sirene endereçavel com opção de flash
- Addressable siren with flash option
- Sirena direccional con opción de flash



# DETEÇÃO DE INCÊNDIO ANALÓGICO ENDEREÇAVEL



PRO

XT7302



- Base de sirene endereçável com flash
- Addressable siren base with flash
- Zócalo de sirena direccionable con flash

XT7322



- Base de sirene endereçável
- Addressable siren base
- Zócalo de sirena direccionable

XT7140



- Botoneira manual endereçável
- Addressable manual call point
- Punto de llamada manual direccionable

XT7330



- Repetidor Central LCD
- LCD center repeater
- Dongle USB encriptado

XT7930



- Programador Portatil
- Handheld Programmer
- Programador Portatil

XT7940



- Painel de impressora térmica
- Thermal printer panel
- Panel de impressora térmica

# DETEÇÃO DE INCÊNDIO ANALÓGICO ENDEREÇÁVEL



PRO

XT7814



- DONGLE USB
- DONGLE USB
- DONGLE USB

MC201



- Módulo de Interface de Fibra Óptica
- Optical Fiber Interface Module
- Módulo de interfaz de fibra óptica

NC7004/  
NC7004ModBus



- Placa de Rede e Comunicações/  
Placa de Comunicações ModBus
- Network and Communications Card  
/ ModBus Communications Card
- Tarjeta de red y comunicaciones /  
Tarjeta de comunicaciones ModBus

XT7220



- Módulo duplo endereçavel  
de entrada/saída
- Addressable Dual Input/output  
Module
- Doble direccionable Módulo de  
entrada/saída

NC7004IP/  
LC7004



- Placa IP/Placa 2Loops
- Card IP/2Loops Card
- Tarjeta IP/Tarjeta 2Loops

XT7230



- Módulo isolador endereçavel
- Isolator Module
- Isolator Module



# DETEÇÃO DE INCÊNDIO ANALÓGICO ENDEREÇÁVEL



PRO

XT7210



- Módulo de entrada/saida endereçavel
- Addressable Single Input/output Module
- Módulo de entrada/salida direccionable

XT7200



- Módulo de entrada endereçavel
- Addressable Input Module
- Módulo de entrada direccionable

XT7990



- Caixa de Montagem para Módulo
- Mounting Box for Module
- Caja de montaje para módulo

# DETEÇÃO DE GÁS



## EMAIL

[info@maxtechnologies.pt](mailto:info@maxtechnologies.pt)

## WEB

[www.maxtechnologies.pt](http://www.maxtechnologies.pt)

# SISTEMA CONVENCIONAL GAS

## DETEÇÃO DE GÁS

Um sistema automático de deteção de gases (SADG) é uma instalação técnica capaz de informar uma fuga de gás combustível, ou uma atmosfera com alto teor de monóxido de carbono. Essa informação é efectuada através de painel óptico acústico com o dístico “ATMOSFERA PERIGOSA” com a informação do tipo de gás, como também ao efectuar o corte nas válvulas de rearme manual existentes. No caso de gases nocivos, monóxido de carbono, irá actuar nos ventiladores/extractores e/ou actuando painéis ópticos acústicos com a informação de “ATMOSFERA SATURADA – CO”



# DETEÇÃO DE GÁS



- Central Convencional de Gás
- Leds informativos
- Canhão de habilitação
- Saida individual p/ zona

- Conventional Gas Center
- Informative LEDs
- Enabling Cannon
- Individual exit to zone

- Centro de Gas Convencional
- LED informativos
- Habilitación de cañón
- Salida individual a zona

#### Opcões:

- 2 Zonas
- 4 Zonas

#### Options:

- 2 Zones
- 4 Zones

#### Opciones:

- 2 zonas
- 4 zonas

MAXIGAS  
SENSOR



- Detector convencional de gás
- Conventional gas detector
- Detector de gas convencional

MAXIGAS  
SENSOR 2



- Detector convencional de gás
- Conventional gas detector
- Detector de gas convencional



# DETEÇÃO DE GÁS



POA



- Painel óptico-acústico
- Single side optical acoustic sign
- Letreiro acústico óptico

#### Opcões:

- Alarme de Incêndio
- Modo de Extinção
- Alarme de Gás
- CO-Atmosfera Perigosa

POA2



- Painel óptico-acústico dupla face
- Double side optical acoustic sign
- Letreiro acústico óptico

#### Options:

- Fire Alarm
- Extinguish Active
- Gas Alarm
- CO-Dangerous Atmosphere

#### Opciones:

- Alarma de incendio
- Modo de extinción
- Alarma de gas
- CO- Atmósfera peligrosa

D9000



- Botoneira activação manual



# FONTES DE ALIMENTAÇÃO



## EMAIL

[info@maxtechnologies.pt](mailto:info@maxtechnologies.pt)

## WEB

[www.maxtechnologies.pt](http://www.maxtechnologies.pt)

# FONTES DE ALIMENTAÇÃO



Uma fonte de alimentação é um dispositivo que fornece energia a outro equipamento elétrico. O principal objetivo de uma fonte de alimentação é converter a corrente elétrica de uma fonte para a tensão, corrente e frequência corretas para alimentar a carga. Como resultado, as fontes de alimentação às vezes são chamadas de conversores de energia elétrica. Algumas fontes de alimentação são equipamentos independentes separados, enquanto outras são incorporadas aos dispositivos de carga que alimentam. Exemplos deste último incluem fontes de alimentação encontradas em computadores de mesa e dispositivos eletrônicos de consumo. Outras funções que as fontes de alimentação podem executar incluem limitar a corrente consumida pela carga a níveis seguros, desligar a corrente no caso de uma falha elétrica, condicionamento de energia para evitar que ruídos eletrônicos ou picos de tensão na entrada atinjam a carga, correção de fator, e armazenamento de energia para que possa continuar a alimentar a carga em caso de interrupção temporária da fonte de alimentação (fonte de alimentação ininterrupta).

Todas as fontes de alimentação têm uma conexão de entrada de energia, que recebe energia na forma de corrente elétrica de uma fonte, e uma ou mais saídas de energia ou conexões de trilho que fornecem corrente à carga. A fonte de energia pode vir da rede elétrica, como uma tomada elétrica, dispositivos de armazenamento de energia, como baterias ou células de combustível, geradores ou alternadores, conversores de energia solar ou outra fonte de alimentação. A entrada e a saída são geralmente conexões de circuito com fio, embora algumas fontes de alimentação empreguem transferência de energia sem fio para alimentar suas cargas sem conexões com fio. Algumas fontes de alimentação também possuem outros tipos de entradas e saídas, para funções como monitoramento e controle externo.



# FONTES DE ALIMENTAÇÃO



- Fonte de alimentação com painel
- Versões de 12V e 24V
- Indicadores led: funcionamento, bateria e falha
- Função UPS
- Capacidade para 2 baterias de 7Ah
- Com Relé (opcional)
- IP40
- Em Caixa estanque IP56 (opcional)

- Panel power supply
- 12V and 24V versions
- Led indicators: operation, battery and failure
- UPS function
- Capacity for 2 batteries of 7Ah
- With Relay (optional)
- IP40
- In IP56 waterproof box (optional)

- Fuente de alimentación con panel
- Versiones de 12V y 24V
- Indicadores LED: Funcionamiento, batería y avería
- Función SAI
- Capacidad para 2 baterías de 7Ah
- Con Relé (opcional)
- IP40
- En caja estanca IP56 (opcional)

## Opcões:

PSU 12-3  
PSU 12-3R  
PSU 12-3E  
PSU 12-3RE  
PSU 12-5  
PSU 12-5R  
PSU 12-5RE

## Options:

PSU 24-3  
PSU 24-3R  
PSU 24-3E  
PSU 24-3RE  
PSU 24-5  
PSU 24-5R  
PSU 24-5RE

## Opciones:



# FONTES DE ALIMENTAÇÃO



- Fonte de alimentação inteligente com 4, 9 e 18 saídas
- Função de backup (opção nos modelos 9 e 18)
- Design modular
- Saída dedicada para monitorização do equipamento
- Nível de protecção elevado contra interferências, picos de energia, quedas, etc.
- Protecção contra inversão de polaridade
- Caixa em ABS de 3mm

## Opcões:

- Intelligent power supply with 4, 9 and 18 outputs
- Backup function (option on models 9 and 18)
- Modular design
- Dedicated output for equipment monitoring
- High level of Protection against interference, power surges, drops, etc.
- Reverse polarity protection
- 3mm ABS housing

## Options:

POWERCAM 4 B  
POWERCAM 9B  
POWERCAM 18B

- Fuente de alimentación inteligente con 4, 9 y 18 salidas
- Función de respaldo (opción en los modelos 9 y 18)
- Diseño modular
- Salida dedicada para monitoreo de equipos
- Alto nivel de protección contra interferencias, sobretensiones, caídas, etc.
- Protección contra polaridad inversa
- Carcasa ABS de 3 mm

## Opciones:



# INTRUSÃO



## EMAIL

[info@maxtechnologies.pt](mailto:info@maxtechnologies.pt)

## WEB

[www.maxtechnologies.pt](http://www.maxtechnologies.pt)

# INTRUSÃO



Regra geral, um Sistema de Alarme de Intrusão é constituído pelos elementos seguintes:

- **Unidade de Controlo:** também designada de Central de Intrusão, é responsável pelo controlo do funcionamento de todo o sistema. Este elemento recebe a informação proveniente das entradas (detetores e botões de pânico), e aciona os dispositivos de saída aquando da ocorrência de uma situação de intrusão no espaço a proteger. A comunicação entre a Unidade de Controlo e os dispositivos pode ser efetuada através de uma rede de cabos ou via rádio.

- **Dispositivos de Entrada:**

**Detetores:** são responsáveis pela deteção da ocorrência, devendo ser instalados nos pontos possíveis de intrusão, como por exemplo portas, janelas, clarabóias, etc.. Podem ser de vários tipos: detetores de movimento, detetores de abertura, detetores de impacto ou vibração, detetores de quebra de vidro, etc.

**Botões de Pânico:** dispositivo que tem como função o acionamento manual de um alarme, podendo ser instalado em postos de trabalho sujeitos a coação externa.

- **Dispositivos de Saída:**

**Dispositivos de Alarme:** têm como função alertar a ocorrência, podendo ser de sinalização acústica e/ou luminosa.

**Transmissores de Alarme:** dispositivos para sinalização remota que têm como função alertar a ocorrência.

**Comandos Externos:** são responsáveis pela ativação externa de ações complementares (ex: fecho de portas, controlo de iluminação, simulação de presença, ligação a sistemas de videovigilância, etc.).

- **Dispositivos de Operação:** constituem o meio de interação entre o utilizador e o sistema. São exemplos de dispositivos de operação os controlos remotos e os teclados.

# INTRUSÃO



MEGA X



- LCD gráfico de alto contraste
- Teclas capacitivas
- Design elegante e robusto
- Iluminação em LED
- Aviso de manutenção programada
- LED RGB informativo
- Mensagens de voz
- Expansores de zona Mega X

## Opcões:

- Teclado Branco Vertical
- Teclado Branco Horizontal
- Teclado Preto Vertical
- Teclado Preto Horizontal

- High contrast graphic LCD
- Capacitive keys
- Sleek, robust
- Design LED lighting
- Scheduled Maintenance Notice
- Informative RGB LED
- Voice messages
- Mega X zone expanders

## Options:

- Vertical white keyboard
- Horizontal white keyboard
- Vertical black keyboard
- Horizontal black keyboard

- LCD gráfico de alto contraste
- Teclas capacitivas
- Iluminação LED de design elegante e robusto
- Aviso de mantenimiento programado
- LED RGB informativo
- Mensajes de voz
- Expansores de zona Mega X

## Opciones:

- Teclado blanco vertical
- Teclado blanco horizontal
- Teclado negro vertical
- Teclado negro horizontal



# INTRUSÃO



MAXCOM



MAXCOM 2



- Comunicador Quad-Band
- GSM Backup de GSM para centrais de alarme
- Monitorização de linha
- PSTN Configuração rápida e fácil com mensagens SMS
- 4 terminais configuráveis como entrada ou saída
- 2 saídas de relé dedicados
- Função de identificador de chamada
- Controlo de saídas por
- SMS Reporta a mudança de estado das entradas (SMS)
- LEDs indicadores de qualidade do sinal
- Bateria de Li-ion incluída
- Proteção anti-sabotagem

- Quad-Band GSM
- Backup for Alarm Centers
- PSTN line monitoring
- Quick and easy setup with SMS messages
- 4 terminals configurable as input or output
- 2 dedicated relay outputs
- Caller ID function
- Output control via SMS
- Reports the change of status of the inputs (SMS)
- Signal quality indicator LEDs
- Li-ion battery included
- Antitamper protection

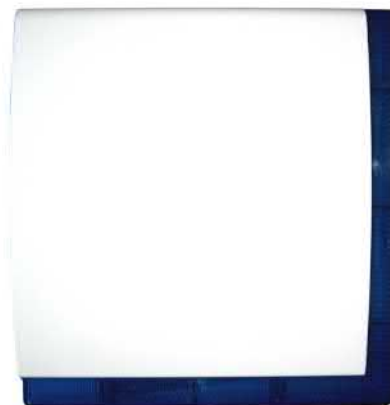
- Comunicador GSM Cuatribanda
- Respaldo GSM para Centros de Alarma
- Monitoreo de línea PSTN
- Configuración rápida y fácil con mensajes SMS
- 4 terminales configurables como entrada o salida
- 2 salidas de relé dedicadas
- Función de identificación de llamadas
- Control de salida vía SMS
- Informa el cambio de estado de las entradas (SMS)
- Indicadores LED de calidad de la señal
- Bateria de iones de litio incluída
- Protección antimaniulación

# INTRUSÃO



VEGA Standard

VEGA Plus



- Sirene exterior com Flash
- Involucro em PC com elevada resistencia e proteção UV
- Som com frequência modulada
- Protecção de tamper contra abertura e remoção
- Entrada independente para flash
- Suporte para bateria de backup 6V 1.3Ah incluida
- Certificação EN50131 Grau 3 Certif

- Outdoor siren with flash
- PC casing with high resistance and UV protection
- Frequency modulated sound
- Tamper protection against opening and removal
- Independent flash input
- Battery support backup 6V 1.3Ah included
- EN50131 Grade 3 Certification

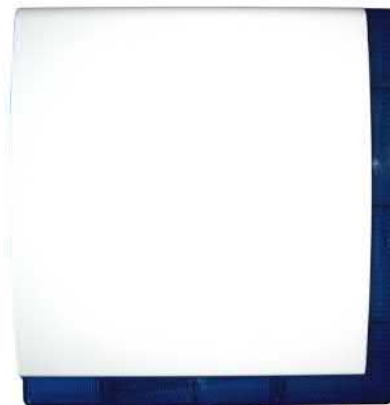
- Sirena de exterior con flash
- Carcasa PC de alta resistencia y Protección UV Sonido modulado en frecuencia
- Protección contra manipulaciones contra la apertura y extracción.
- Entrada de flash independiente
- Bateria respaldo 6V 1.3Ah incluida
- Certificacion EN50131 Grado 3



# INTRUSÃO



## VEGA RF



- Sirene exterior com Flash Via-Radio
  - Involucro em PC com elevada resistencia e proteção UV
  - Som com frequência modulada
  - Protecção de tamper contra abertura e remoção
  - Entrada independente para flash
  - Bateria de Litio 3.7V incluída
- Outdoor siren with flash Via Radio
  - PC casing with high resistance and UV protection
  - Frequency modulated sound
  - Tamper protection against opening and removal
  - Independent flash input
  - 3.7V Lithium battery included

- Sirena de exterior con flash por radio
- Carcasa PC de alta resistencia y Protección UV
- Sonido modulado en frecuencia
- Protección contra manipulaciones contra la apertura y extracción.
- Entrada de flash independiente
- Bateria de litio 3.7V incluída



# INTRUSÃO



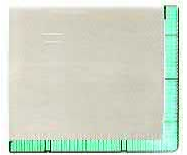
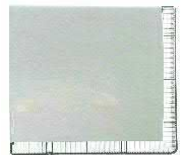
- Sirene exterior com Flash
- Involucro em PC com elevada resistencia e proteção UV
- Som com frequência modulada
- Protecção de tamper contra abertura e remoção
- Entrada independente para flash
- Bateria de backup 6V 1.3Ah incluída
- Iluminação intermitente (pulsar) da tampa à noite (1led)
- Certificação EN50131 Grau 3



## VEGA LUMINA

- Outdoor siren with flash
- PC casing with high resistance and UV protection
- Frequency modulated sound
- Tamper protection against opening and removal
- Independent flash input
- Battery backup 6V 1.3Ah included
- Flashing (pulsating) lighting of the cover at night (1led)
- EN50131 Grade 3 Certification

- Sirena de exterior con flash
- Carcasa PC de alta resistencia y protección UV
- Sonido modulado en frecuencia
- Protección contra manipulaciones contra la apertura y extracción.
- Entrada de flash independiente
- Bateria respaldo 6V 1.3Ah incluída
- Iluminación intermitente (pulsante) de la tapa por la noche (1led)



# INTRUSÃO



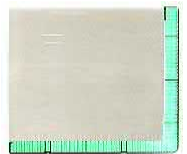
- Sirene exterior com Flash
- Involucro em PC com elevada resistencia e proteção UV
- Som com frequência modulada
- Protecção de tamper contra abertura e remoção
- Entrada independente para flash
- Bateria de backup 6V 1.3Ah incluída
- Iluminação total da tampa à noite (12led)
- Certificação EN50131 Grau 3



## VEGA LUMINA V2

- Outdoor siren with flash
- PC casing with high resistance and UV protection
- Frequency modulated sound
- Tamper protection against opening and removal
- Independent flash input
- Battery backup 6V 1.3Ah included
- Full cover lighting at night (12led)
- EN50131 Grade 3 certification

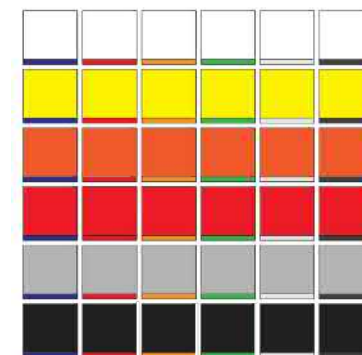
- Sirena de exterior con flash
- Carcasa PC de alta resistencia y protección UV
- Sonido modulado en frecuencia
- Protección contra manipulaciones contra la apertura y extracción.
- Entrada de flash independiente
- Batería respaldo 6V 1.3Ah incluída
- Iluminación de cobertura total por la noche (12led)
- Certificación EN50131 Grado3



# INTRUSÃO



# LYRA



- Sirene externa com flash de LED
- Som modulado de frequência variável
- Entrada de alarme acústico ou visual
- Entrada independente para Flash
- Suporte bateria de backup 6V 1.3Ah
- Painel de LED's de sinalização de standby
- Imunidade ambiental
- Certificação EN50131-4 Grau 3

- Outdoor siren with LED flash
- Variable frequency modulated sound
- Acoustic alarm input or visual
- Independent input for Flash
- Backup battery support 6V 1.3Ah
- Standby LED panel
- Environmental immunity
- EN50131-4 Grade 3 Certification

- Sirena exterior con flash LED
- Sonido modulado en frecuencia variable
- Entrada de alarma acústica o visual
- Entrada independiente para Flash
- Soporte de batería Backup
- Panel LED Standby 6V 1.3Ah
- Inmunidad ambiental
- Certificación EN50131-4 Grado 3



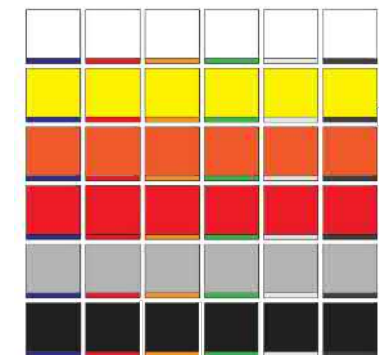
# INTRUSÃO



- Instalação simples
- Auto-alimentada (Opção)
- LED's informativos
- Protecção anti-sabotagem
- Caixa em Policarbonato
- IP44



- Simple installation
- Self-powered (Option)
- Informative LEDs
- Anti-tamper Protection
- IP44
- Polycarbonate housing



- Instalación simple
- Autoalimentado (Opción)
- LEDs informativos
- Protección antisabotaje
- IP44
- Carcasa de policarbonato

# TITAN



# INTRUSÃO



SO/ALTO



- Sirene piezoelétrica de baixo perfil, para uso em interiores.
- Certificada para instalações EN50131 Grau 3.
- Classe ambiental II.
- Potência sonora de 115 dB.
- Tom selecionável como contínuo ou alternado.
- Incorpora tamper de caixa e parede.

- Piezoelectric siren low profile, for indoor use.
- Certified for EN50131 Grade 3 installations.
- Environmental class II.
- Sound power of 115 dB.
- Tone selectable as continuous or alternating.
- Incorporates box and wall tamper.

- Sirena piezoelétrica perfil bajo, para uso interior.
- Certificado para instalaciones EN50131 Grado 3.
- Clase ambiental II.
- Potencia sonora de 115 dB.
- Tono seleccionable como contínuo o alternó.
- Incorpora caja y tamper de pared.

# ILUMINAÇÃO DE EMERGÊNCIA



## EMAIL

[info@maxtechnologies.pt](mailto:info@maxtechnologies.pt)

## WEB

[www.maxtechnologies.pt](http://www.maxtechnologies.pt)

# ILUMINAÇÃO DE EMERGÊNCIA



A iluminação de emergência é essencial para garantir a segurança das pessoas em casos de situações imprevistas, como incêndios ou falta de energia elétrica. No Brasil, a norma que regulamenta a instalação e manutenção da iluminação de emergência é a NBR 10898, que define as características e requisitos mínimos necessários para o funcionamento desses sistemas.

Aa iluminação de emergência deve ser instalada em locais como escadas, corredores, saídas de emergência, entre outros. A norma também prevê a necessidade de testes periódicos para verificar o funcionamento adequado do sistema, além de especificar as condições mínimas de iluminância e autonomia que devem ser garantidas.

Além disso, existem leis que estabelecem a obrigatoriedade da instalação da iluminação de emergência em diferentes tipos de edificações, como prédios comerciais, hospitais, shoppings e teatros. A falta de manutenção ou a instalação incorreta da iluminação de emergência pode acarretar em multas e até mesmo em processos judiciais em caso de acidentes.

Por isso, é importante contar com profissionais capacitados e experientes na instalação e manutenção da iluminação de emergência, a fim de garantir a segurança de todos os ocupantes da edificação em casos de emergência.

A norma europeia EN 1838 define a aplicação correta das luminárias de iluminação de emergência.  
A norma europeia EN 50172 define as regras e instruções relativas ao controlo e gestão das luminárias de iluminação de emergência.



# ILUMINAÇÃO DE EMERGÊNCIA



# MAXLIGHT



# ILUMINAÇÃO DE EMERGÊNCIA



LED's informativos  
Alta luminosidade  
Grande autonomia  
Caixa em ABS V0  
Caixa estanque(Opcão)  
IP40  
Instalação simples

Informative LEDs High  
Luminosity Long  
Autonomy ABS V0 box  
Waterproof box (Option)  
IP40  
Simple installation

Leds informativos  
Alta Luminosidad  
Larga Autonomía  
Caja ABS V0 Caja  
estanca (Opción)  
IP40  
Instalación simple

## Opcões:

## Options:

## Opciones:

- Maxlight PW1802 UP
- Maxlight PW1802 Down
- Maxlight PW1802 IP56 UP
- Maxlight PW1802 IP56 Down
- Maxlight PW1802 LED UP
- Maxlight PW1802 LED Down



# Maxtechnologies

Maxtechnologies, Lda  
Rua dos Lagos, 545  
4405-875 Vila Nova de Gaia  
Portugal

Telefone: 227664530  
Telemóvel: 919142767  
Email: [comercial@maxtechnologies.pt](mailto:comercial@maxtechnologies.pt)  
[www.maxtechnologies.pt](http://www.maxtechnologies.pt)

